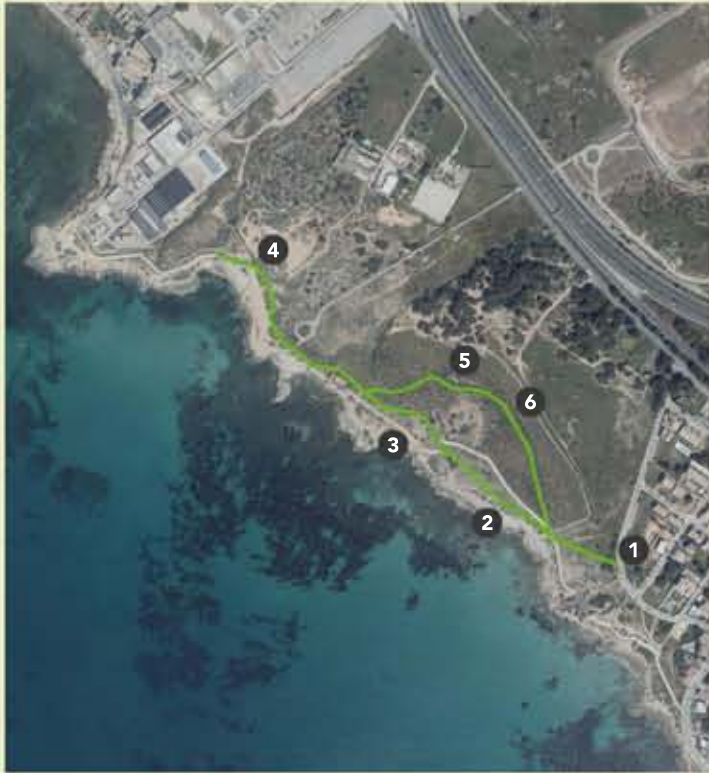


Es Carnatge

passejades per un àmbit de gran valor ambiental



Material elaborat per Pablo Amor, Cristina Llorente i Sebastián Trenado



1 Les pedreres del Carnatge

a. A diversos punts del Carnatge s'ubiquen fòssils i marques d'organismes que ens proporcionen informació de com eren la vida i l'ambient en el passat. Un dels més interessants, per la seva exclusivitat, és la petjada de *Myotragus*, que es troba a les pedreres, un mamífer que visqué a les Balears fa 5,7 milions d'anys.



Petjada de *Myotragus balearicus*

b. La presència dels humans al Carnatge es degué sobretot a l'interès que els despertà el marès de la zona. En queda constància en l'explotació de les pedreres, d'on s'extragué material per a les construccions de l'època.

Des de les pedreres s'observa l'illot de la Galera, que presenta importants vestigis de presència humana, entre els quals destaquen les restes d'un santuari púnic construït entre els s. IV i III aC amb grans peces de marès.



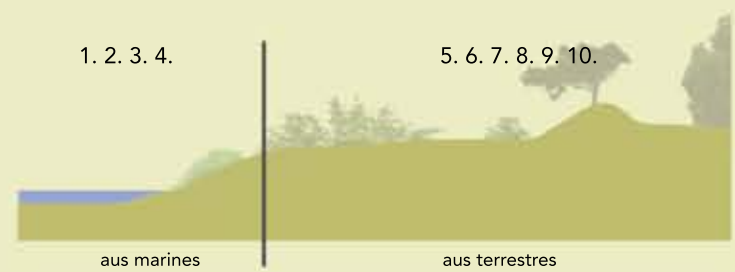
Font: Associació amics de Na Galera

2 La biodiversitat

Les aus

a. El Carnatge acull diferents espècies d'ocells, que classificam en dos grups: els marins o de litoral i els terrestres. Algunes d'aquestes espècies, com la gavina roja i el corb marí, estan incloses al *Catàleg nacional d'espècies amenaçades*, dins la categoria d'interès especial.

En ocasions puntuals, i amb l'ajuda d'uns prismàtics, podem observar algun exemplar de virot, una espècie endèmica que cria exclusivament a les Balears, considerada actualment en perill crític.



La vegetació

b. La vegetació del Carnatge varia d'acord amb les condicions ambientals i es distribueix segons la distància a la mar. Les plantes que hi viuen més a prop han desenvolupat estratègies d'adaptació, especialment per la presència d'aigua salada, com fulles de dimensions reduïdes o gruixades, cicles curts, etc.



La vida a la vorera de la mar

c. Bona part de la vida marina no és visible en una simple passejada pel litoral, però si ens apropam a la vorera podem veure algunes espècies d'animals i plantes que viuen en aquesta estreta línia de costa, adaptades al vent, les ones i les oscil·lacions del nivell de la mar.

LES PLANTES AQUÀTIQUES I LES ALGUES



ELS MOL·LUSCS



3 Cala Pudent

a. El topònim de Cala Pudent s'associa a una olor característica provocada pels gasos (sulfurs, metà, etc.) de la descomposició de les fulles de posidònia, acumulades en gran quantitat damunt la cala.

La posidònia és una espècie protegida endèmica de la Mediterrània, refugi de moltes espècies marines. A més, aporta grans quantitats d'oxigen a la mar i a l'atmosfera i ajuda a fixar el sediment que esmorreeix l'acció de les ones, evitant processos erosius de la costa.



A una imatge aèria s'observen amb claredat les praderes de posidònia

b. A Cala Pudent situam un dels principals jaciments paleontològics del pliocè superior de les Illes Balears, que mostra els diferents nivells que assolí la mar durant les glaciacions a través de sediments d'organismes fòssils.



1. Eolianita del Riss (MIS 6); 2. Paleosol vermell; 3 i 4. Dipòsits de platja amb abundant fauna càlida senegalesa; 5. Llims de color groguenc amb mol·luscs terrestres.

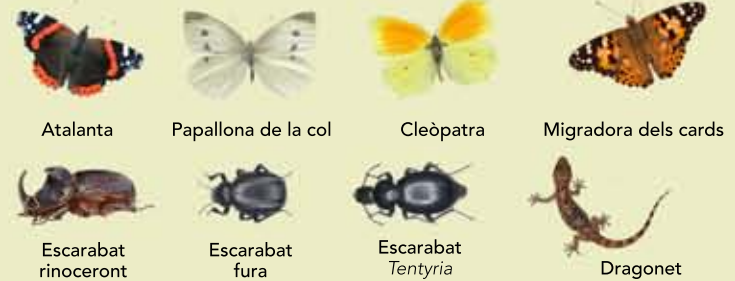
4 La garriga

a. La garriga és un ecosistema terrestre amb predomini de vegetació llenyosa. A una garriga conviuen diferents espècies animals i vegetals. Les relacions que s'estableixen entre elles creen un ecosistema ric i complex, que s'organitza verticalment en funció de l'altura d'arbres i arbusts.

Les garrigues ofereixen múltiples béns i serveis als humans, com reduir la contaminació atmosfèrica, facilitar la recàrrega dels aqüífers, evitar l'erosió del sòl, mantenir una abundant biodiversitat o proporcionar recursos a la societat.



b. Com ja hem comentat, la fauna terrestre està condicionada per l'ambient litoral de la zona. Mentre que als sistemes rocosos i dunars preval el grup dels invertebrats, a les zones allunyades de la costa s'ubiquen determinats mamífers com la rata negra, el conill o algunes espècies de quiròpters. El grup dels rèptils queda representat per tres espècies: el dragó, el dragonet i la serp de garriga.



5 Un espai a protegir i conservar

a. Actualment, la línia litoral del Carnatge està classificada com a Àrea Natural d'Especial Interès (ANEI), una figura que té cura de la seva conservació i protecció. La resta de l'àmbit queda també protegida per altres regulacions normatives.

Tot i així, el Carnatge ha patit i pateix certs impactes ambientals a causa de l'activitat humana. Alguns dels més evidents són:

- El deteriorament i pèrdua de la vegetació propera a la costa.
- L'abocament incontrolat de residus.
- L'erosió del terreny per l'existència de passos alternatius i dreceres.
- L'impacte produït per l'aeroport.
- L'impacte produït pel gasoducte.

Què pots fer tu, per a tenir cura del Carnatge:

Respecta sempre els camins senyalitzats. La utilització de dreceres provoca l'erosió del sòl i la pèrdua de vegetació. No hi deixis cap tipus de residu. Utilitza les papereres i contenidors de recollida selectiva de les zones urbanes. Respecta les zones aptes per a dur-hi els cans. Amb bicicleta, respecta els vianants. Recorda que no es pot alterar la vegetació ni agafar restes fòssils, ni organismes vius.

